



**Immobilienservice**  
Ute Dettling

## **Zu verkaufen in Schramberg-Tal**

***Freistehendes Mehrgenerationenhaus  
mit schönem Blick auf Schramberg,  
Garten und Doppelgarage***



Entdecken Sie das Potenzial dieses Mehrgenerationenhauses in ruhiger Wohnlage von Schramberg-Tal. Es bietet zusammen mit dem sonnig gelegenen Grundstück eine ideale Basis für Ihr neues Zuhause.

Mit ca. 191 m<sup>2</sup> Wohnfläche, Neun Zimmer und einer Gebäudenutzfläche von ca. 228 m<sup>2</sup> finden Sie genug Platz für die ganze Familie. Kreative Köpfe haben die Möglichkeit, ihre Wohnräume zu verwirklichen.

Aufteilung:

### Untergeschoss

Drei Zimmer, Hauswirtschaftsraum, zwei Kellerräume, Heizungsraum, WC und Ausgang in den Garten

### Wohnung Erdgeschoss (ca. 73 m<sup>2</sup>)

Vier Zimmer, Küche, Badezimmer, separates WC, Balkon mit schöner Aussicht

### Obergeschoss (ca. 74 m<sup>2</sup>)

Drei Zimmer, Küche, Badezimmer, Balkon mit schöner Aussicht  
- derzeit vermietet -

### Dachgeschoss (ca. 44 m<sup>2</sup>)

Zwei Zimmer, Küche, Badezimmer, separates WC, zwei Abstellräume

**Lienberg 36 – 78713 Schramberg**  
**Telefon 07422 55500 – Mobil 015208799912**  
**[www.immobilienservice-dettling.de](http://www.immobilienservice-dettling.de) - [info@immobilienservice-dettling.de](mailto:info@immobilienservice-dettling.de)**



## **Immobilienservice**

**Ute Dettling**

Perfekt geeignet für ein geselliges Beisammensein ist das Gartenhaus und die im Eingangsbereich gelegene Terrasse.

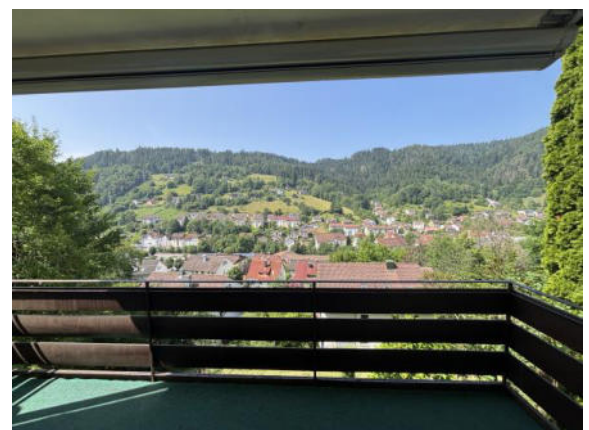
Die Immobilie wurde 1962 erbaut und ist in einem gepflegten Zustand. Beheizt wird das Gebäude mit einer Ölzentralheizung. Das ca. 1037 m<sup>2</sup> große Grundstück in Hanglage mit schönem Blick auf Schramberg umgibt das Haus. Zum Angebot gehört eine unterkellerte Doppelgarage mit Öllageraum. Energieklasse H, Energieverbrauch 337,3 kWh/m<sup>2</sup>a.

Das Erdgeschoss:





**Immobilienservice**  
Ute Dettling



**Lienberg 36 – 78713 Schramberg**  
**Telefon 07422 55500 – Mobil 015208799912**  
**[www.immobilienservice-dettling.de](http://www.immobilienservice-dettling.de) - [info@immobilienservice-dettling.de](mailto:info@immobilienservice-dettling.de)**





**Immobilienservice**  
Ute Dettling



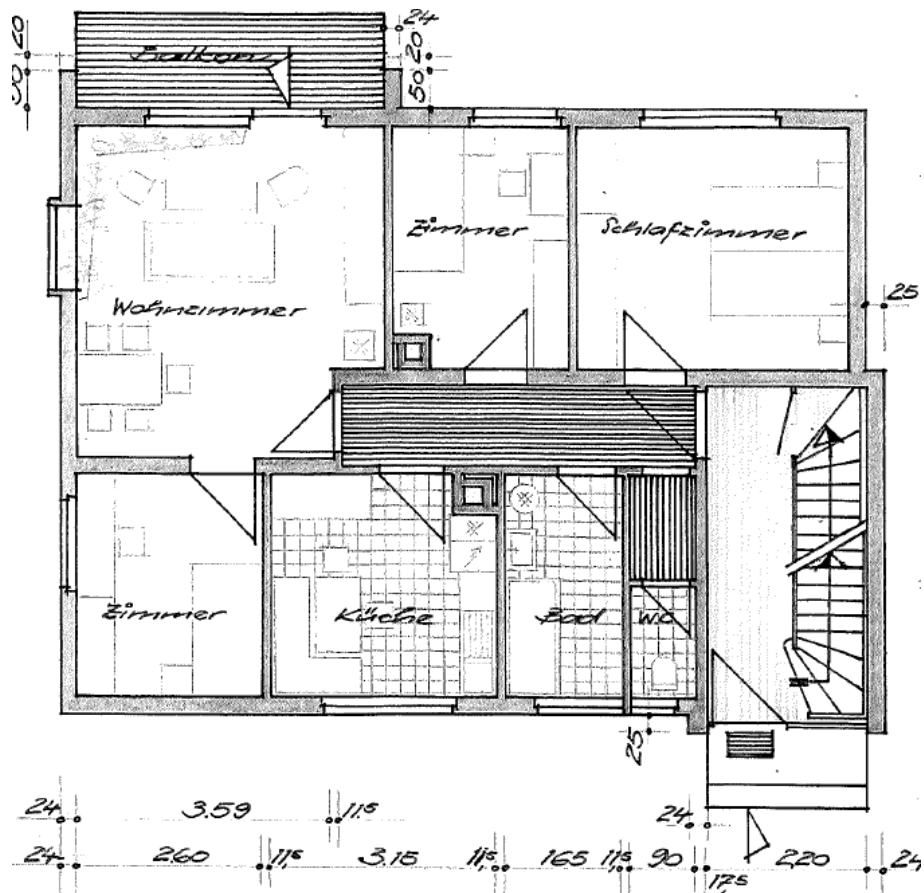
**Lienberg 36 – 78713 Schramberg**  
**Telefon 07422 55500 – Mobil 015208799912**  
**[www.immobilienservice-dettling.de](http://www.immobilienservice-dettling.de) - [info@immobilienservice-dettling.de](mailto:info@immobilienservice-dettling.de)**



**Immobilienservice**  
Ute Dettling



**Lienberg 36 – 78713 Schramberg**  
**Telefon 07422 55500 – Mobil 015208799912**  
**[www.immobilienservice-dettling.de](http://www.immobilienservice-dettling.de) - [info@immobilienservice-dettling.de](mailto:info@immobilienservice-dettling.de)**



**Lienberg 36 – 78713 Schramberg**  
**Telefon 07422 55500 – Mobil 015208799912**  
**[www.immobilienservice-dettling.de](http://www.immobilienservice-dettling.de) - [info@immobilienservice-dettling.de](mailto:info@immobilienservice-dettling.de)**





## Immobilienservice Ute Dettling

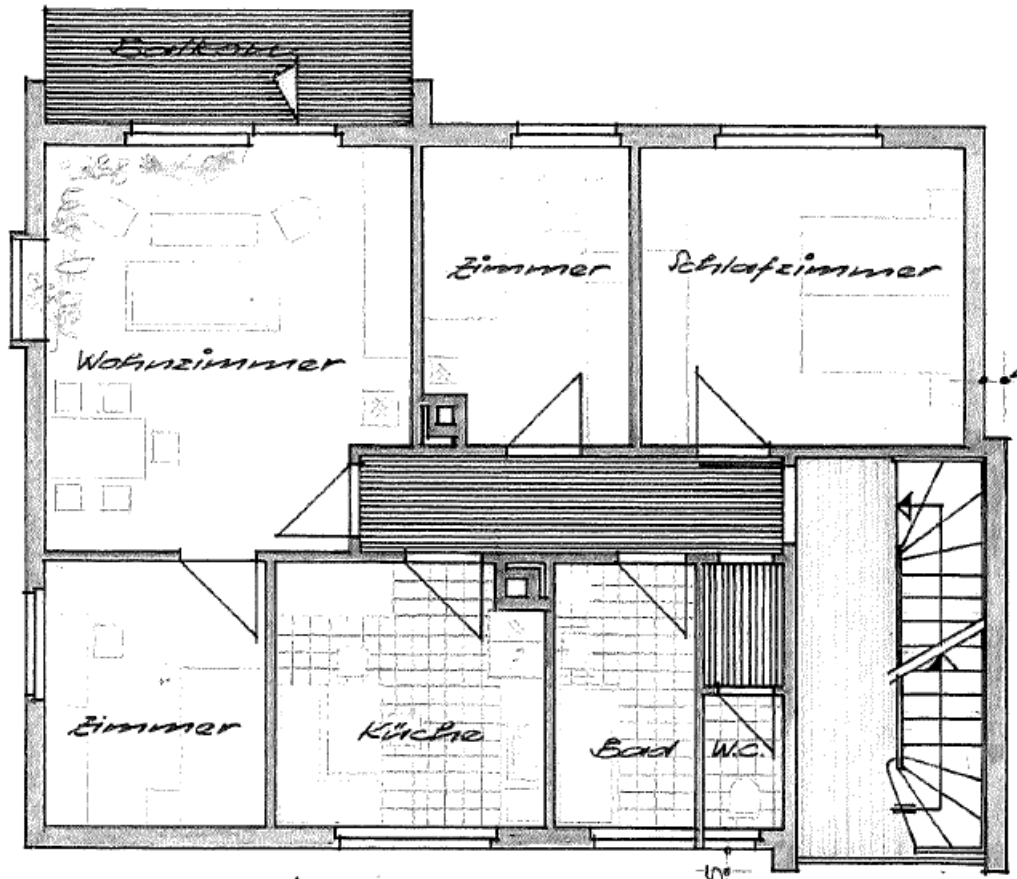
Das Obergeschoss:



Lienberg 36 – 78713 Schramberg  
Telefon 07422 55500 – Mobil 015208799912  
[www.immobilienservice-dettling.de](http://www.immobilienservice-dettling.de) - [info@immobilienservice-dettling.de](mailto:info@immobilienservice-dettling.de)



**Immobilienservice**  
Ute Dettling







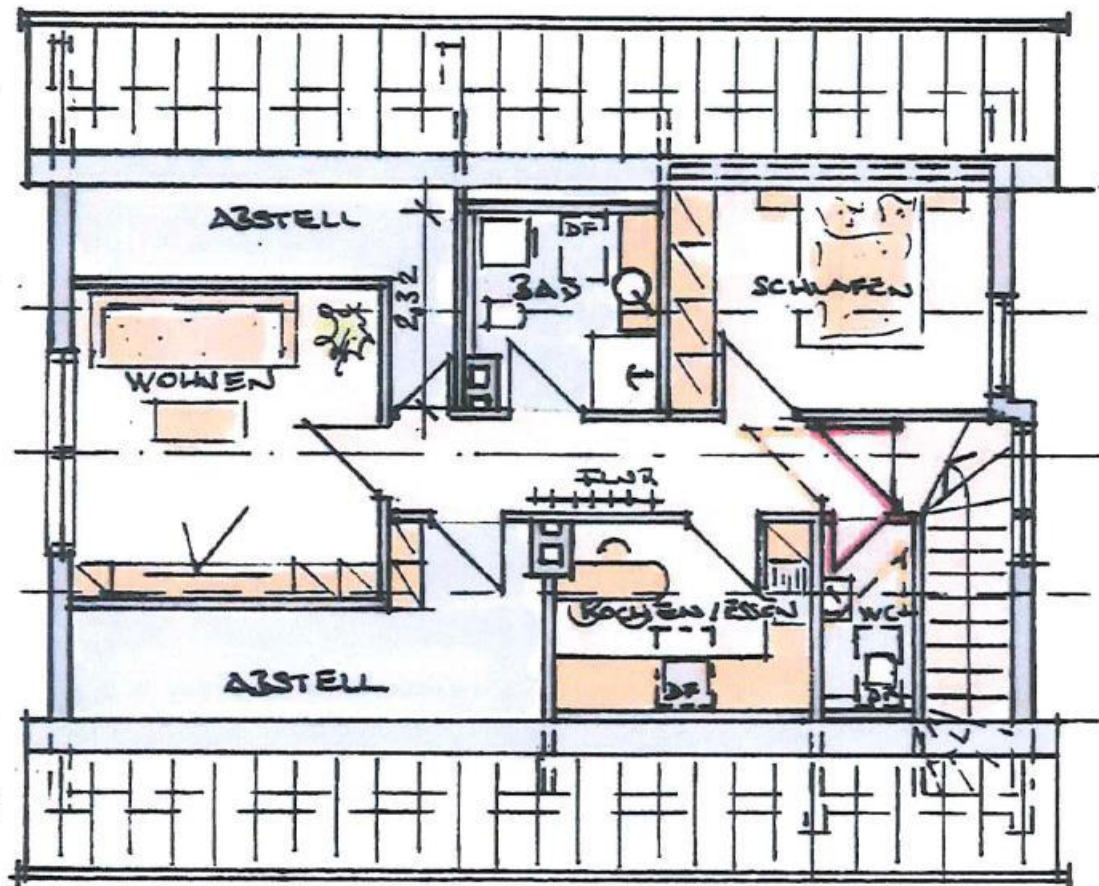
**Immobilienservice**  
Ute Dettling

Das Dachgeschoss:





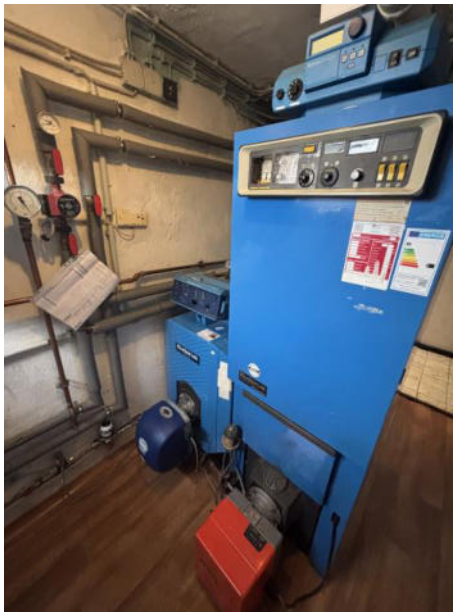
**Immobilienservice**  
Ute Dettling





**Immobilienservice**  
Ute Dettling

Das Untergeschoss:



**Lienberg 36 – 78713 Schramberg**  
**Telefon 07422 55500 – Mobil 015208799912**  
**[www.immobilienservice-dettling.de](http://www.immobilienservice-dettling.de) - [info@immobilienservice-dettling.de](mailto:info@immobilienservice-dettling.de)**





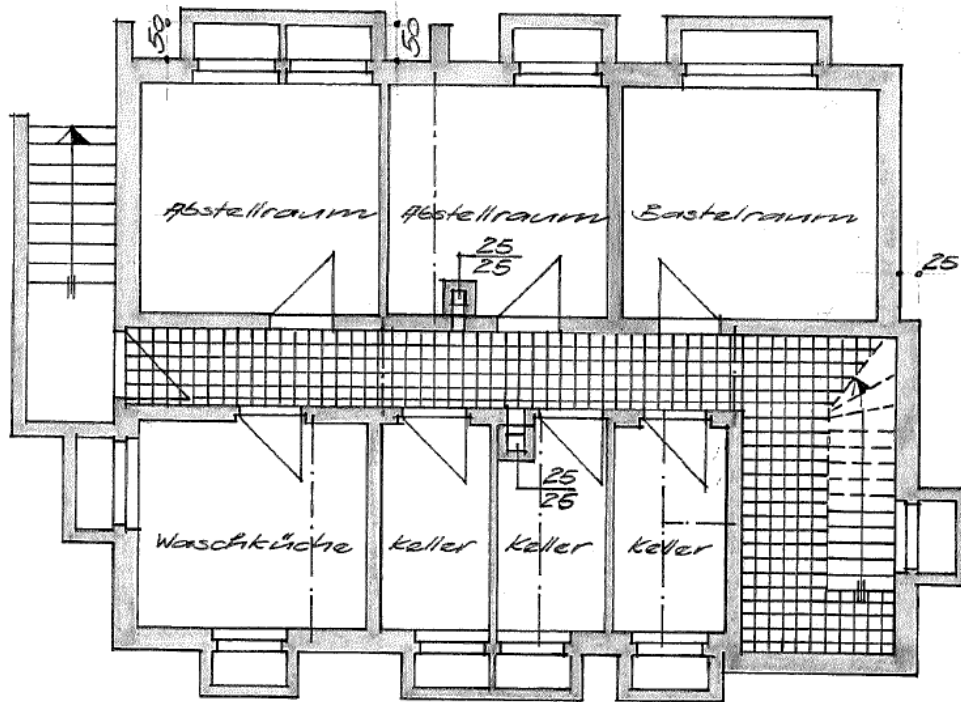
**Immobilienservice**  
Ute Dettling



**Lienberg 36 – 78713 Schramberg**  
**Telefon 07422 55500 – Mobil 015208799912**  
**[www.immobilienservice-dettling.de](http://www.immobilienservice-dettling.de) - [info@immobilienservice-dettling.de](mailto:info@immobilienservice-dettling.de)**



## Immobilien-service Ute Dettling



Der Außenbereich:



Lienberg 36 – 78713 Schramberg  
Telefon 07422 55500 – Mobil 015208799912  
[www.immobilienservice-dettling.de](http://www.immobilienservice-dettling.de) - [info@immobilienservice-dettling.de](mailto:info@immobilienservice-dettling.de)



**Immobilienservice**  
Ute Dettling







## **Immobilienservice**

**Ute Dettling**

Die unterkellerte Doppelgarage:





## Immobilienservice

Ute Dettling



Preis 270.000 € + 3,57 % Provision (inkl. MwSt.)

**Lienberg 36 – 78713 Schramberg**  
**Telefon 07422 55500 – Mobil 015208799912**  
**[www.immobilienservice-dettling.de](http://www.immobilienservice-dettling.de) - [info@immobilienservice-dettling.de](mailto:info@immobilienservice-dettling.de)**



**Immobilienservice**  
Ute Dettling

**Geschäftsbedingungen der Firma Immobilienservice Ute Dettling für  
Kaufinteressenten im Immobiliengeschäft**

1. Käuferprovision  
Beim Erwerb eines von der Firma Immobilienservice angebotenen Immobilien-Objekts ist eine Käuferprovision von 3 % (mindestens € 3.000.--) zzgl. der gültigen Mehrwertsteuer zu bezahlen.
2. Fälligkeit der Käuferprovision  
Die Käuferprovision wird beim Abschluss des notariellen Kaufvertrages fällig.
3. Verzug  
Zahlt der Interessent die Provision bei Fälligkeit nicht, so kann die Firma Immobilienservice unbeschadet weitergehender Ansprüche ihren Verzugsverlust in Rechnung stellen.
4. Vertraulichkeit  
Der Nachweis ist vertraulich, freibleibend und nur für den Auftraggeber bestimmt.  
Gibt der Interessent ohne Zustimmung der Firma Immobilienservice Ute Dettling Unterlagen an einen Dritten weiter, so hat er auch dann die Käuferprovision zu zahlen, wenn der Dritte einen Kaufvertrag über das Objekt abschließt.
5. Haftungsausschluss  
Die in dem Angebot enthaltenen Angaben basieren auf Informationen des Verkäufers.  
Zu eigenen Nachforschungen sind wir nicht verpflichtet. Deshalb übernehmen wir keine Haftung für die Vollständigkeit und Richtigkeit der Angaben.